

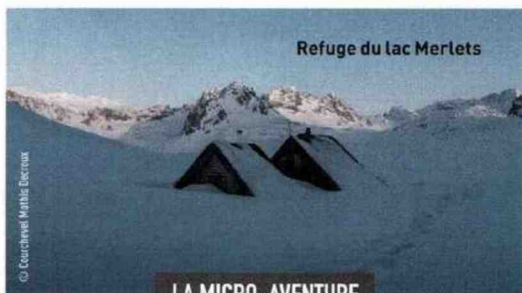


SPECIAL OUTDOOR

Les 3 Vallées VS Les 2 Alpes, L'Alpe d'Huez, La Grave

Les 3 Vallées en Tarentaise sont intimement liées par les pistes tandis que les trois stations de notre battle cohabitent en bon voisinage en Oisans. Si leur caractère singulier les distingue à bien des égards, toutes ont en commun une capacité à offrir du très grand ski et une rare palette d'activités, d'hébergements et de tables de qualité.

PAR NOLWENN PATRIGEON ET RENAUD RICHEBÉ

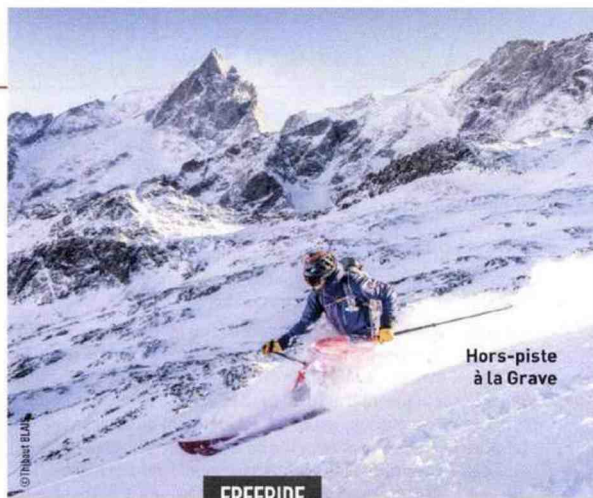


© Courchevel Montée Escroix

LA MICRO-AVENTURE

Courchevel. À moins d'une heure de peaux de phoque du dernier télésiège, on plonge dans l'immensité blanche de la vallée des Avals. L'aventure commence vraiment lorsque l'on s'installe dans le refuge du lac Merlets, non gardé si ce n'est par le ciel étoilé et les glaciers. Tarifs sur demande. guides-courchevel.com

Les 2 Alpes. Différents prestataires, dont les ESF, proposent des soirées en VTT-AE ou en ski de randonnée versant Vallée Blanche pour monter au restaurant La Troïka, réputé pour sa cuisine française et sa vue à 360°. La descente se fait sous les étoiles et sur 400 m de dénivelé. Comptez environ 90 €. les2alpes.com



Hors-piste à la Grave

FREERIDE

Val Thorens. Le hors-piste du Lac du Lou au départ de la Cime Caron (3 200 m) mène les skieurs dans un immense vallon pour s'offrir 1 400 m de descente hors-piste. Alors que la qualité de la neige est maintenue par l'orientation et l'altitude, les variantes permettent même aux freerideurs intermédiaires d'envisager ce voyage.

La Grave. La réputation universelle des hors-pistes du site se fonde sur la variété des itinéraires, la qualité de la neige, le dénivelé (1 700 m) et l'ambiance haute montagne au pied de la Meije (3 983 m). Une préférence pour les Vallons de Chancel par le col du Lac, le refuge Chancel et le lac Puyvachier, moins glacial que les Vallons de la Meije. lagrave-lameije.com



Hôtel des Grandes Rousses

HÉBERGEMENT

Courchevel. À l'origine, l'hôtel Les 3 Vallées hébergeait les ouvriers bâtisseurs de la station. Situé sur les pistes et la Croisette, le lieu a gardé cet esprit pionnier avec 31 grandes chambres aux touches design des 50's qui se conjuguent parfaitement au présent. beaumier.com

Alpe d'Huez. Tenu par la famille Colomb depuis 4 générations, l'hôtel des Grandes Rousses a obtenu en 2022 sa 5^e étoile après une longue transformation soutenue par une démarche éco-responsable, dans sa consommation d'énergie ou d'eau, comme dans les assiettes de son restaurant La Ferme d'Hubert. À noter, le spa réputé pour son alpinothérapie. hotel.grandesrousses.com.



► 25 novembre 2023 - N°1125 - suppl.



Piste du dôme de la Lauze aux 2 Alpes

LES DESCENTES EN SKI ALPIN

Les Menuires, Méribel, Courchevel. Impossible de trancher parmi ces trois pistes, en commençant par la Masse pour tailler les premières courbes au soleil sur la Fred Covili fraîchement damée. Ou rendez-vous au sommet du Mont-Vallon à Méribel-Mottaret où l'on admire les glaciers de la Vanoise avant les 1 150m de dénivelé de la Combe du Vallon. Si vous demeurez à Courchevel, cap sur la très exigeante Eclipse, descente reine des derniers championnats du monde !

Alpe d'Huez, Les 2 Alpes. Place aux deux plus grands dénivelés du monde sur piste damée et d'une seule traite. À l'Alpe d'Huez, départ du Pic Blanc, arrivée à l'Enversin d'Oz via le Tunnel, les Rousses, Chalets et la fabuleuse Fare, soit 2 270 m de D-. Aux 2 Alpes, départ du Dôme de la Lauze, arrivée à Mont de Lans via Salié, Glacier 3, Jandri 2 et 1, soit 2 240 m de D-. Juste grandiose !



Espace nordique de l'aéroport à Méribel

L'ITINÉRAIRE EN SKI DE FOND

Courchevel, Méribel. Parmi les boucles nordiques proposées, l'itinéraire reliant Courchevel à l'aéroport de Méribel déroule 15 km de pistes vallonnées en pleine forêt, en passant par la Tania, loin du bruit et de l'agitation des stations. les3vallees.com/fr/activites/ski-de-fond

Vaujany, Oz 3300. À cheval sur le secteur des Jeux côté Alpe d'Huez et les hauts de Oz 3300 et Vaujany jusqu'à l'Alpette, le domaine de ski de fond étend ses pistes tracées pour l'initiation et le niveau intermédiaire (superbe Tour des Lacs). Pas de grande difficulté donc, si ce n'est l'altitude (entre 2 050 et 2 100 m). alpedhuez.com > domaine nordique

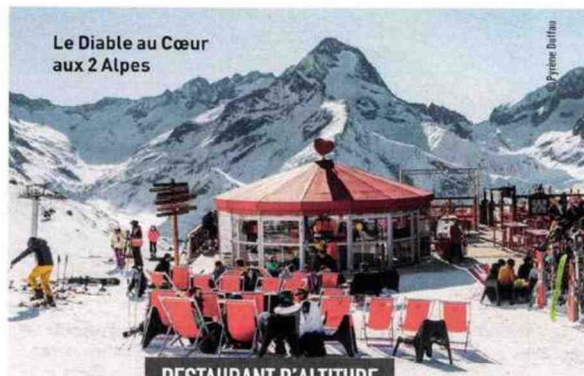
Informations

les3vallees.com ;
alpedhuez.com; les2alpes.com; lagrave-lameije.com

Réservations

reservation.les3vallees.com
reservation.les2alpes.com; reservation.alpedhuez.com

BATTLE

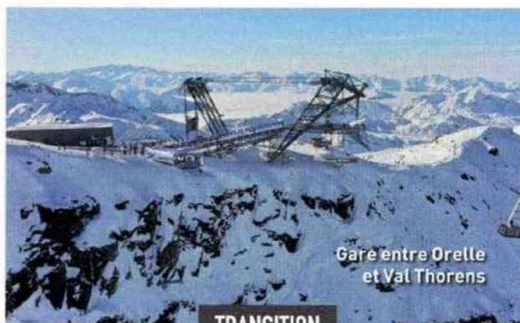


Le Diable au Cœur aux 2 Alpes

RESTAURANT D'ALTITUDE

Méribel. Le Maya Altitude s'est imposé en deux ans pour son panorama sur les vallées des Belleville, Méribel et sur le Mont Blanc. Ici, la cuisine bistronomique à la viande mûrie sur place et sublimée par un four à bois se déguste dans un décor d'inspiration tibétaine. maya-altitude.com

Les 2 Alpes. Le Diable au Cœur propose trois ambiances : restauration pour les pressés, bistronomie sur la terrasse ou gastronomie avec la Table Emma. Le tout avec musique live, vrai service (chaussures à sécher, chaussons, couvertures) et un titre mérité de Maître Restaurateur. lediableaucœur.com



Gare entre Orelle et Val Thorens

TRANSITION

Brides-les-Bains et Orelle. Ces télécabines situées de part et d'autre du territoire sont de parfaits ascenseurs valléens, pour les touristes comme pour les locaux. L'Olympe relie Brides-Les-Bains à Méribel en 20 minutes, tandis que le 3 Vallées Express permet de passer par la Maurienne pour atteindre Val-Thorens. Des travaux d'aménagement permettront aux piétons avec bagages d'emprunter cette porte d'entrée sur les 3 Vallées.

Allemond et Venosc. Dans la vallée de l'Oisans, l'ascenseur valléen Eau d'Oïlle Express grimpe d'Allemond à Oz 3300 (Alpe d'Huez Grand Domaine) en 8 min au lieu de 20-30 en voiture. Dans la vallée du Vénéon, 2^e porte d'entrée sur Les 2 Alpes depuis 1966, Venosc profite de la nouvelle télécabine Super Venosc pour monter aussi en 8 min à la station. Ici, de toute façon, il n'y a jamais eu de route !



SPECIAL OUTDOOR



L'APRÈS-SKI FESTIF

Méribel et Val Thorens. On ne présente plus l'instauratrice du clubbing en altitude où les déjeuners-spectacles se transforment en DJ sets endiablés. Vous ne voyez pas double : deux Folie Douce sont disséminées sur le domaine, et, oui vous êtes tout à fait capable de danser en chaussures de ski.
lafoliedouce.com

Alpe d'Huez. À l'arrivée du téléem Marmotte, le très spacieux restaurant La Fruitière de la Folie Douce et sa terrasse qui s'ambiance dès 14h. Dj set, live, cabaret, cocktail, champagne et cuisine bistronomique cochent la case après-ski festif. À 16h30, on plie bagage et on recharge pour rejoindre la station.
lafoliedouce.com

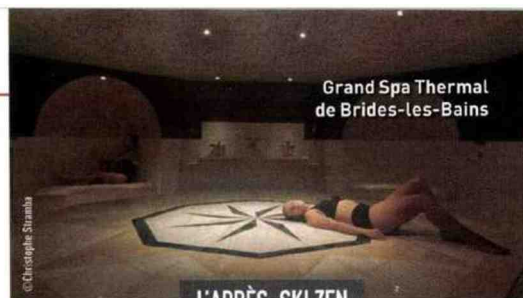


LA TABLE GASTRONOMIQUE

Courchevel - Julien Machet au Farçon reste empreint de l'univers culinaire de sa grand-mère et revisite avec talent les plats d'antan. L'ancienne crêperie-école de ski de son père, sur le front de neige de la Tania, est étoilée depuis 2006 au guide Michelin. Déjeuner Surprise en 3 étapes à partir de 68 €. lefarcon.fr

Les 2 Alpes. Plus haut étoilé Michelin en Isère, Le P'tit Polyte dresse ses tables au cœur de l'hôtel Chalet Mounier (4*, spa 5 Mondes). La mise en scène culinaire est dirigée par Sébastien Lalanne et Juan Leiro, déjà en duo à Monaco puis Nice. Ombre chevalier, bœuf, thon, canard, tomate... trop simple à écrire, bien plus difficile à décrire ! À noter : un menu végétal à 96€. chalet-mounier.com

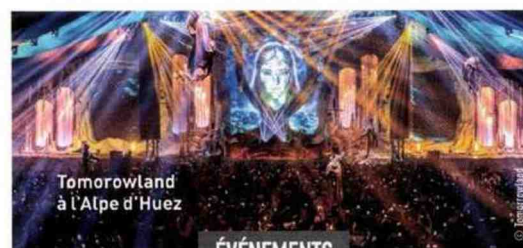
Le Board a ouvert l'an dernier à Val Thorens



L'APRÈS-SKI ZEN

Brides-les-Bains. Village thermal au pied du domaine skiable, Brides est une option régénératrice idéale. Le Grand Spa Thermal, l'un des plus grands de France, et ses nombreux praticiens qualifiés, assurent un large éventail de soins pour le bien-être de tous.
brides-les-bains.com

Les 2 Alpes. Au Chamois Lodge, le spa certes de modeste dimension joue sur sa qualité. Sauna, hammam, bain de récupération, douche sensorielle, etc. sont en accès libre pour les clients de l'hôtel, à 40 € pour les autres (sur réservation). Pour les soins, la palette est large, dont un "Tête dans les étoiles".
chamoislodge.fr



ÉVÉNEMENTS

3 Vallées. Pour cette 20^e édition, le 3 Vallées Enduro se tiendra le 31 mars. Cette course s'adresse aux amoureux du ski de tous niveaux qui ambitionnent de clôturer l'hiver en beauté. Au départ des différentes stations, les skieurs par équipe de 3 dévalent le domaine skiable XXL tout en participant à des épreuves ludiques et originales.
enduro.les3vallees.com

Alpe d'Huez. Tomorrowland Winter revient du 16 au 23 mars pour une 4^e édition. La programmation de ce gigantesque festival électro n'est pas encore dévoilée, mais les DJ présents (plus de 100), les sessions et les performances feront trembler le sol sous les pieds des plus de 20 000 festivaliers. À noter, des ateliers Start to DJ.
tomorrowland.com

L'APRÈS-SKI SPORTIF

Val Thorens. Le Board, centre sportif et culturel de 17 000m² au toit terrasse en forme de snowboard, a ouvert l'an dernier. Espace aquatique, multisports, fitness et fun park pour enfants : ceux qui ne se sont pas assez dépensés sur les pistes trouveront encore de quoi faire. À partir de 8,50€, l'entrée adulte.
sogevab.com/le-board-val-thorens-2

Alpe d'Huez. Le spacieux Palais des Sports et des Congrès compte plus de 30 activités, dont un mur d'escalade, une piscine couverte, du tennis, diverses salles de fitness, de musculation, etc. Mais ce que l'on apprécie par-dessus tout, c'est la très grande piscine extérieure chauffée à 27°C.
 Tarifs sur alpedhuez.com