

# GUIDE DE L'ACCESSIBILITÉ



Dans ce livret, vous trouverez toutes les informations sur les lieux, activités et services accessibles aux personnes à handicap.



## STATIONNEMENT

Tous les parkings de la commune disposent de places réservées aux personnes à mobilité réduite.  
Référez-vous au plan du village pour les localiser.



## TOILETTES PUBLIQUES

Les toilettes publiques dans le village sont adaptées aux personnes en situation de handicap.

- Office de Tourisme
  - Pôle sports & Loisirs : piscine et patinoire
  - Pôle Culturel
  - Sur les quaiés des départs des télécabines et du téléphérique.
- Référez-vous au plan du village pour les localiser.



## OFFICE DE TOURISME

5 Place du téléphérique  
+33 (0)4 76 80 72 37 / info@vaujany.com  
www.vaujany.com

Espace d'accueil et d'information facilement accessible.  
Banque d'accueil adaptée aux personnes à mobilité réduite.  
Parkings PMR extérieurs et couverts à proximité de l'Office de Tourisme.



## HÉBERGEMENTS

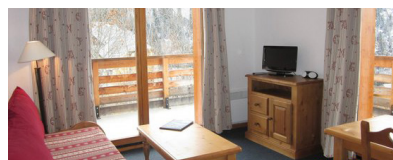
### RÉSIDENCE MME VACANCES LES EPINETTES - LA CASCADE \*\*\*\* :

17 route des Combes  
+33 0(4) 79 65 08 41 /  
epinettes@eurogroup-vacances.com  
<https://www.madamevacances.com/>



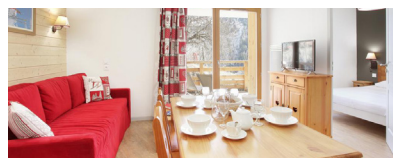
### RÉSIDENCE MME VACANCES LES VALMONTS DE VAUJANY :

53 route du Rochas  
+33 (0)4 76 11 00 71 / resa@lesvalmonts-vaujany.com  
<https://www.madamevacances.com/>



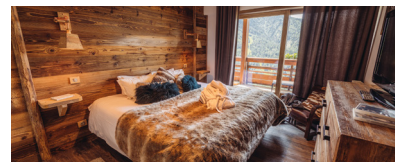
### RÉSIDENCE GOELIA LE CRYSTAL \*\*\* :

52 route du Rochas  
+33 (0)4 76 79 56 32 / info.vaujany@goelia.com  
www.Goelia.com



## **RÉSIDENCE LA PERLE DE L'OISANS\*\*\*\* :**

15 rue du Carroux  
+33 (0)4 76 80 71 62  
[www.laperle-location-vaujany.fr](http://www.laperle-location-vaujany.fr)



## **HÔTEL LE V DE VAUJANY\*\*\*\* :**

469 Place du Rissiou  
+33 (0)4 76 80 71 00 / [reservation@vdevaujany.fr](mailto:reservation@vdevaujany.fr)  
[www.hotel-vdevaujany.fr](http://www.hotel-vdevaujany.fr)



## **RÉSIDENCE TERRESENS LES EDELWEISS :**

Routes des Combes  
+33 0(4) 28 38 48 64 / [booking@terresens.com](mailto:booking@terresens.com)  
<https://www.terresens-hr.com/>



## **RESTAURANTS**

### **IDA RESTAURANT :**

469 Place du Rissiou  
+33 (0)4 76 80 71 00 / [ida-restaurant@VdeVaujany.fr](mailto:ida-restaurant@VdeVaujany.fr)  
<https://ida-restaurant.fr/>



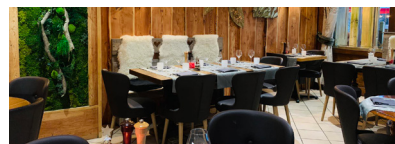
### **LA TABLE DE LA FARE :**

Place du Téléphérique  
+33 (0)4 76 80 82 40  
[latabledelafare@orange.fr](mailto:latabledelafare@orange.fr)



### **LE CHALET GOURMAND :**

7 Place de la Fare  
+33 (0)4 76 80 77 11  
[lechaletgourmand38114@gmail.com](mailto:lechaletgourmand38114@gmail.com)  
<https://www.le-chalet-gourmand-vaujany.fr/>



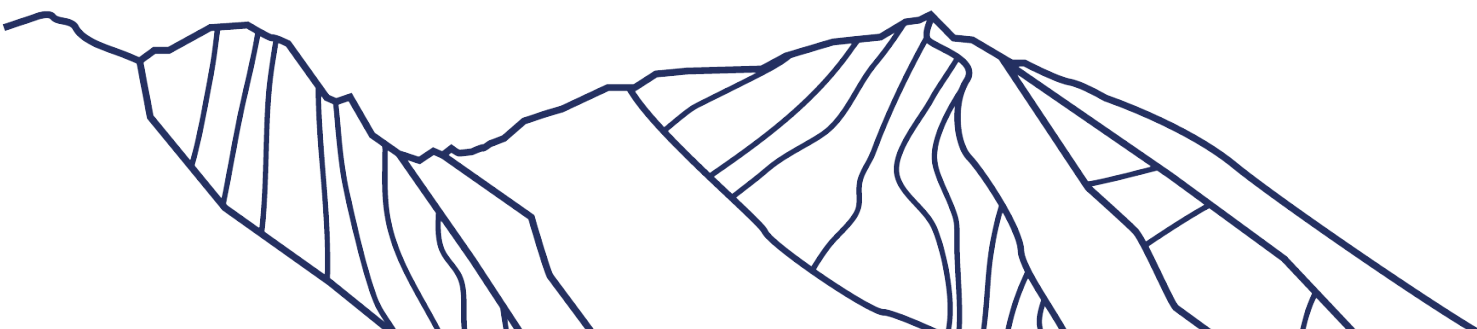
### **LE STOU :**

108 Route des Combes  
+33 (0)4 76 11 11 93



### **LE VYONNAIS :**

Bâtiment Le saphir R-1  
+33 (0)9 75 98 65 01 / [levyonnais@gmail.com](mailto:levyonnais@gmail.com)





# SKI ADAPTÉ

L'ESF dispose de fauteuils (Dualski, kartski, uniski, tandem ski ...) permettant l'apprentissage du ski en autonomie.

Découverte, initiation ou perfectionnement, ensemble vous repousserez les limites du handicap.

Adultes, enfants, ski assis, ski debout, mal voyant, les moniteurs formés et expérimentés vous prendront en charge grâce à une pédagogie adaptée à ces types de glisses.

Pour connaître les tarifs, contactez l'ESF.

Gare du Téléphérique

+33 (0)4 76 80 71 80 / [info@esf-vaujany.fr](mailto:info@esf-vaujany.fr)

<https://www.esf-vaujany.fr/>

Le matériel est mis gratuitement à disposition pendant les séances. Des tarifs préférentiels sur les forfaits de remontées mécaniques sont accordés aux personnes en situation de handicap.

La réservation est obligatoire.



## **REMONTÉES MECANIQUES :** **+33 (0)4 76 33 91 96 - [www.oz-vaujany.com](http://www.oz-vaujany.com)**

Les remontées mécaniques du domaine skiable sont accessibles aux personnes à mobilité réduite.

Elles mettent à la disposition de ces usagers 3 chariots « snowhell ».

Où les trouver ?

- Au départ du téléphérique à l'ESF de Vaujany.
- A la gare intermédiaire de l'Alpette.

Une rampe à la gare intermédiaire de l'Alpette TPH1 permet l'accès au domaine de ski.

Tarifs et renseignements aux caisses des remontées mécaniques de Vaujany situées dans la gare du téléphérique.



## PÔLE CULTUREL

Bâtiment Le Saphir - places de parking réservées à proximité.  
+33 (0)4 76 11 11 94 / [espace.patrimoine@vaujany.fr](mailto:espace.patrimoine@vaujany.fr)

### MÉDIATHÈQUE :

Aménagements qui profitent à tous  
(ouvrages en consultation libre et ateliers lecture suivant programmation). Accès par ascenseur.

### ESPACE MUSÉE :

Espace ludique et sensoriel (projection de films, toucher, odorat, sons...).  
Accès par ascenseur.

### CINÉMA : +33 (0)4 76 80 78 10

Salle adaptée avec places réservées.

Toilettes adaptées.

## PÔLE SPORTS & LOISIRS

108 Route des combes - parking réservé et adapté à proximité.  
+33 (0)4 76 11 11 90 / [piscine@vaujany.fr](mailto:piscine@vaujany.fr)

### PISCINE :

Accès adapté aux personnes à mobilité réduite pour se rendre au bord du bassin.

Toilettes et vestiaires adaptés.

Stationnement : parking réservé et adapté à proximité de l'entrée.

### BOWLING :

Accès aux pistes par ascenseur, salle équipée d'une rampe de jeu.

### PATINOIRE :


Les personnes en fauteuil roulant peuvent profiter des joies de la glisse et de la glace. Des luges adaptées sont à disposition.

Accès aux gradins avec places sécurisées et réservées pour les spectateurs.


Toilettes adaptées.

Stationnement : Accès et circulation dans le bâtiment : entièrement accessible aux personnes à mobilité réduite par les ascenseurs et les accès plain pied.

# URGENCE ET SANTÉ

 **PHARMACIE Béra :**  
+33 (0)4 76 80 78 64 / 650 Route de Savoie 38114 ALLEMOND  
Lundi au Vendredi : de 8h15 à 12h15 et de 14h à 19h30.  
Samedi : de 8h15 à 12h15 et de 14h à 19h.

Dimanche, jours fériés et de garde :  
de 10h à 12h30 et de 16h30 à 18h30.

 **CABINET MEDICAL :**  
Dr. CHAUMONT / Dr.LEDERMANN / Dr.GIRAULT  
+33 (0)4 76 80 68 81  
460 Route des Fonderies Royales 38114 ALLEMOND  
SANS RDV : du Lundi au Vendredi de 9h à 12h et 14h à 18h30.  
AVEC RDV du Lundi au Vendredi de 14h à 17h.  
URGENCES SOIRS, WEEK-ENDS et FERIES  
Contactez le 15

 **INFIRMIERS :**  
Cabinet DEMONGEOT - GAYRAUD - TISSERAND :  
+33 (0)4 76 79 84 39  
480, route des Fonderies Royales - 38114 Allemond  
Soins au cabinet du lundi au vendredi de 8h à 9h.  
  
Cabinet DESJARDIN - LE QUANG - POUPLET :  
+33 (0)6 75 79 44 84  
475 route des Fonderies Royales - 38114 Allemond  
Permanence au cabinet de lundi au vendredi de 7h30 à 8h30 sans rdv.  
Autres horaires sur rdv.

 **MASSEURS-KINESITHERAPEUTES :**  
WENDLING Laurent  
+33 (0)4 76 79 81 63 / +33 (0)6 07 56 78 59  
470, Route des Fonderies Royales - 38114 Allemond

HEYVAERT Nadine :  
+33 (0)9 62 51 48 43  
740, route de la Pernière - 38114 Allemond

## NUMÉROS D'URGENCE

POMPIER : 18  
POLICE : 17  
SAMU : 15  
URGENCES EUROPÉENNES : 112  
APPEL D'URGENCE MALENTENDANTS : 114  
SECOURS EN MONTAGNE : +33 (0)4 76 22 22 22  
CENTRE ANTI-POISON (LYON) : +33 (0)4 72 11 69 11







# VAUJANY

STATION VILLAGE  
DE L'OISANS

